

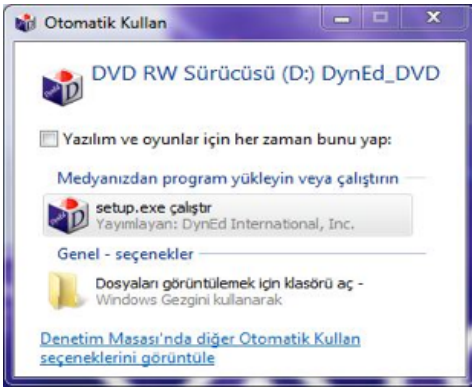
DynEd DVD ile Bilgisayara Kurulum

Yazılımın Adı	Gerekli Alan
First English	350 MB
English For Success	700 MB
Placement Test	140 MB
Teacher Training	500 MB

➤ Öncelikle, size verilen “**Öğrenci Oturum Açma Kimliği**”nizin (e-posta adresiniz) ve “**Şifre**”nizin geçerli olduğunu kontrol ediniz.

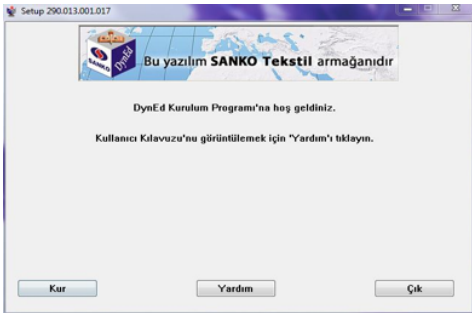
➤ Yükleme için bilgisayarınızın yerel diskinde bulunması gereken boş alan her yazılım için ayrı ayrı yandaki tabloda belirtilmiştir.

➤ Bilgisayarınızın rahat çalışabilmesi için % 25 daha fazla boş alan bulunması faydalıdır.



➤ “**DynEd Kurulum DVD**”sini bilgisayarınıza takın ve yandaki ekranın gözükmesini bekleyin.

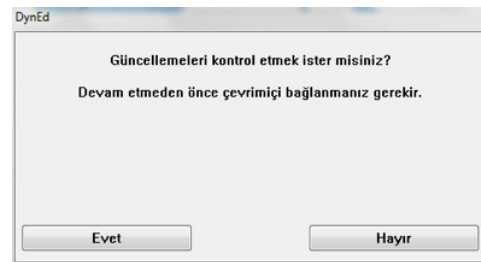
➤ “**Setup.exe çalıştır**” bölümünü tıklayarak alttaki ekrana ulaşabilirsiniz. (Mac OS bilgisayarlar üzerindeki kurulum ekranları farklılık gösterebilir.)



➤ Yandaki ekranda bulunan **Kur** düğmesini tıklayarak, yazılımın kurulumunu başlatın.

➤ Daha sonra karşınıza gelen ekranlarda gerekli bölümleri onaylayarak devam edin.

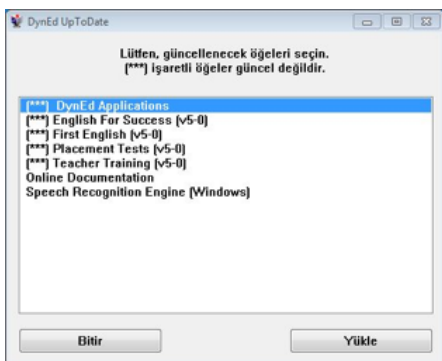
➤ Kurulum tamamlandığında bilgisayarınızda Apple **QuickTime™** ve **Adobe Reader** bulunmadığı takdirde çıkan yönergeleri takip ederek kurulumu tamamlayın.



➤ DynEd yazılımını yüklediğiniz sırada daha yeni bir sürüm varsa yandaki ekran görüntülenecektir.

➤ Bu durumda DynEd'in en yeni sürümünü yüklemek için **Evet** düğmesini tıklayın.

➤ Yandaki ekran görünmezse kurulumunuz tamamlanmış demektir.



➤ Kurduğunuz yazılımların daha yeni sürümleri varsa bu yazılımlar sol taraflarında (***) işaretleri ile belirtilecektir.

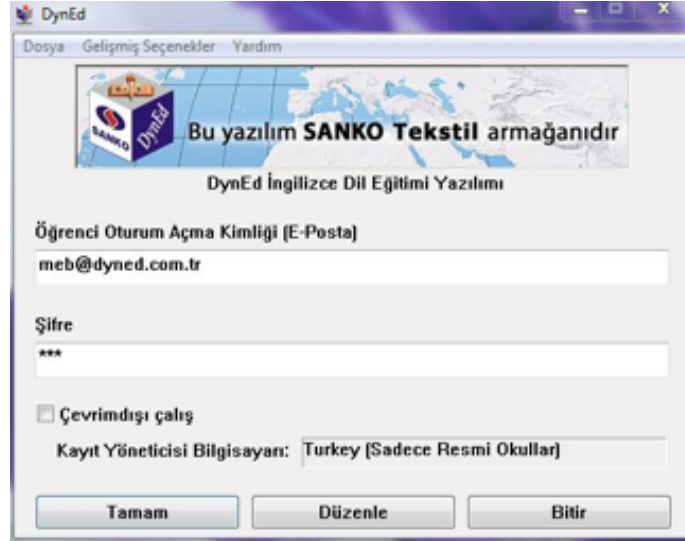
➤ Yandaki ekranın sol tarafında (***) işareti olan uygulamaları seçip Yükle düğmesini tıklayın.

➤ “DynEd Applications” da (***) işareti olmasa bile seçip Yükle düğmesini tıklayın.

➤ Bu şekilde bütün yazılımları güncellediğinizde kurulumunuz tamamlanmış olacaktır.



- Kurulumun tamamlanması ile birlikte bilgisayarınızın masaüstüne “**DynEd Courseware**” kısayol simgesi kopyalanmış olacaktır. DynEd yazılımlarına girmek istediğinizde bu kısayol simgesini tıklamanız gerekmektedir.



- **DynEd Courseware** simgesini tıkladıktan sonra karşınıza yukarıdaki ekran çıkacaktır.
- Size verilen “**Öğrenci Oturum Açma Kimliği**”nizi (e-posta adresiniz) ve “**Şifre**”nizi girerek ve **Kayıt Yöneticisi Bilgisayarı** olarak **Turkey (Sadece Resmi Okullar)**’ı seçerek çalışmalarınıza başlayabilirsiniz.

Başarılar dileriz!

NOT: KURULUM İÇİN MUTLAKA İNTERNET BAĞLANTISI OLMASI GEREKİYOR.GÜNCELLEME YAPMAYI UNUTMAYINIZ...